

Praktijktips

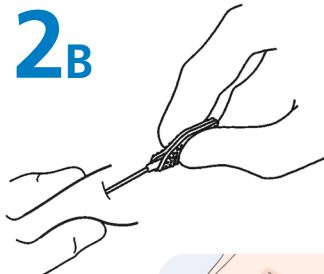
Voordat u begint

Was uw handen en bereid de huid van de patiënt voor volgens de procedures en richtlijnen van uw instelling.

2A

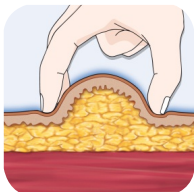


2B



Insertie

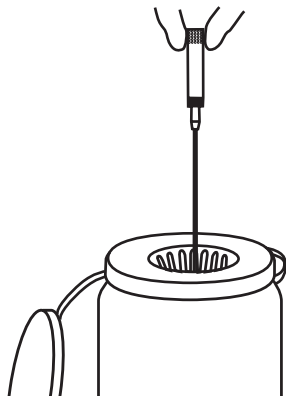
- Neem de ruwe zijde van de vleugels vast en knijp ze stevig samen. (Fig. 2A)
- Knijp voorzichtig met duim en wijsvinger in de huid rond de gekozen insertieplaats om het subcutane weefsel te herkennen. (Fig. 2B)
- Breng de katheter en de naald over de volledige lengte in de huid onder een hoek van 30° - 45°. (Fig. 2B)



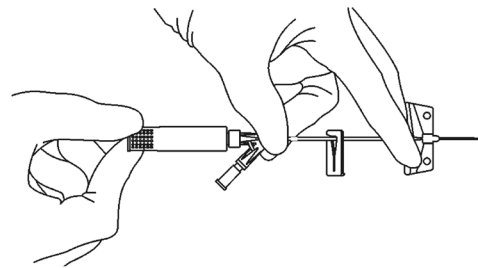
4

Wegwerpen

- Deponeer de naald meteen in een punctieresistente, lekbestendige naaldencontainer.



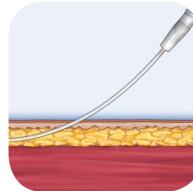
1



Vorbereiden

- Neem de katheter zoals op de afbeelding en draai de witte veiligheidscilinder om de naald vrij te maken. (Fig. 1)
- Zorg ervoor dat de schuine kant van de naald ('bevel') opwaarts gericht is en dat de katheter zich niet voorbij de punt bevindt vóór insertie.

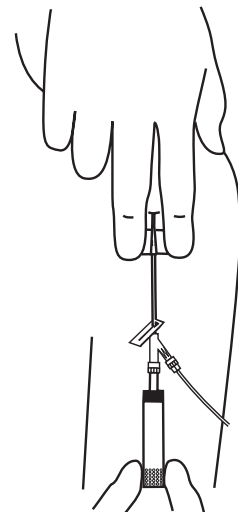
3



Zorg ervoor dat het uiteinde van de canule goed in de subcutane laag vlak onder de huid zit - 2 mm dik

Naald verwijderen

- Leg de vleugels plat op de huid en trek aan de witte veiligheidscilinder met een rechte, continue beweging tot de veiligheidscilinder loskomt van het veiligheidssysteem. (Fig. 3)



5

Stabiliseren

- Bevestig de katheter en breng een steriel verband aan volgens het protocol van uw instelling.

